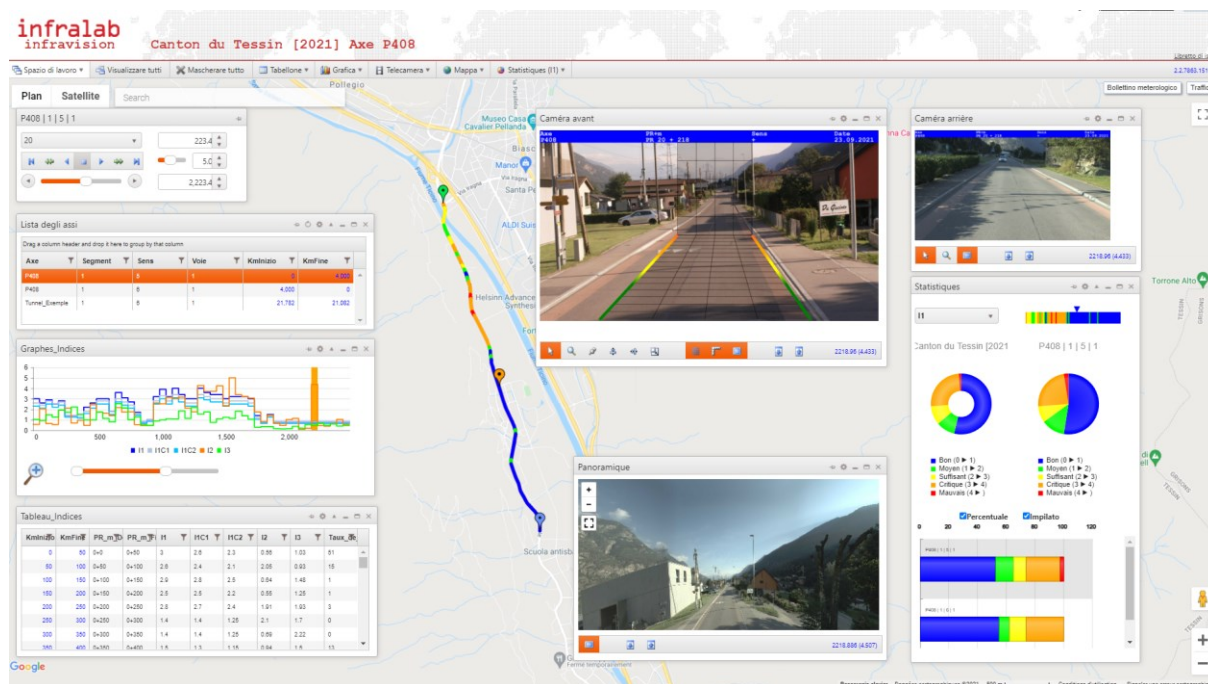


## InfraVision

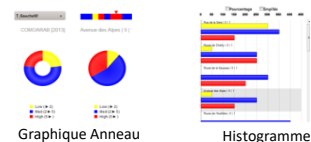
InfraVision est une application web d'Infralab pour une visualisation conviviale et dynamique des données relevées par le véhicule de mesure ARAN.



L'ensemble des données relevées avec l'ARAN peut être visualisé dans InfraVision au moyen d'une carte, d'images, tableaux et graphiques. La visualisation fournit des informations sur l'état de la chaussée ainsi que sur l'environnement proche de la route (poteau, passage piétons, etc). Un simple clic, que ce soit sur la carte, un graphique ou un tableau, permet de naviguer rapidement et aisément dans votre réseau routier.

### InfraVision est plus qu'un logiciel de visualisation

Des données statistiques pour la route sélectionnée ainsi que pour la totalité du réseau sont représentées dans un graphique en anneau et un histogramme avec une couleur distincte par seuil prédéfini. La représentation statistique peut être basée sur toute valeur relevée ou calculée.



InfraVision permet également de mesurer aisément sur l'image des surfaces et des distances dans le sens horizontal et vertical : hauteur d'un poteau, largeur de voie, surface d'une réparation, etc. Les données ainsi relevées sont enregistrées dans un tableau et peuvent être exportées pour une utilisation externe.



### Accès aux données configurables

L'application fonctionne à travers intranet et internet (cloud storage) et est compatible avec tous les explorateurs internet usuels (Internet Explorer, Firefox et Chrome) et toutes les plateformes (PC, Notebook, Tablette et Smartphone).

Pour de plus amples informations, n'hésitez pas à contacter Infralab.