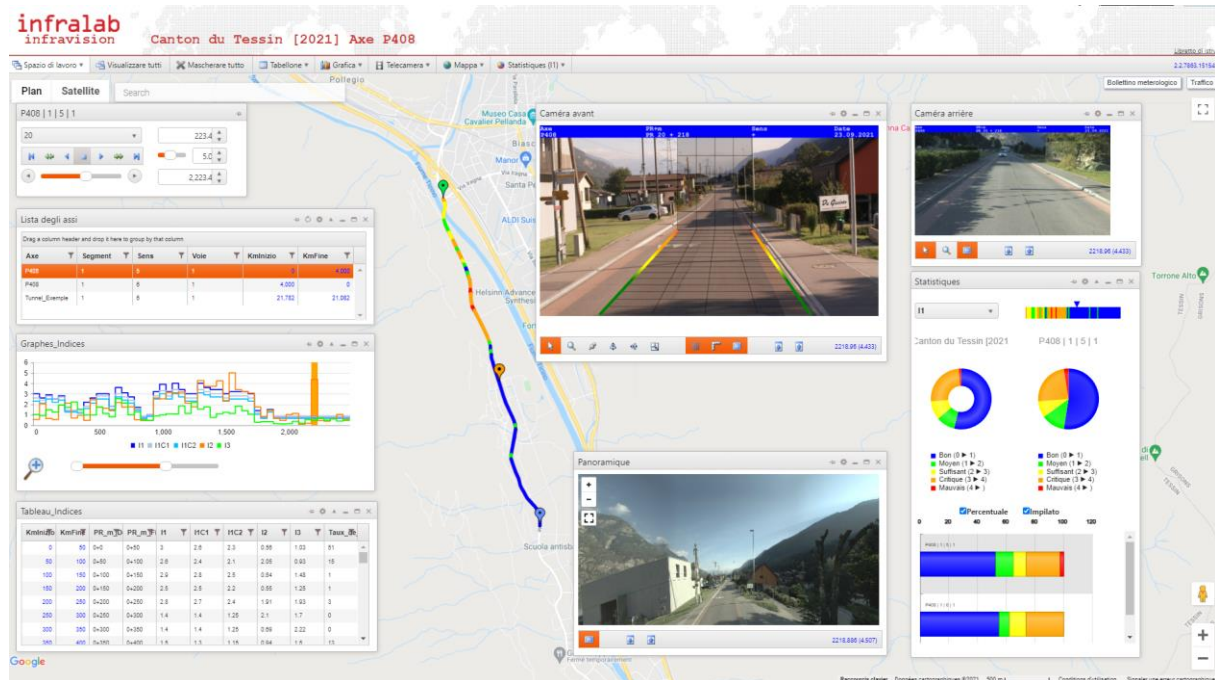


InfraVision

InfraVision ist eine Web-Applikation von Infralab die eine benutzerfreundliche und dynamische Visualisierung von ARAN-Daten ermöglicht.

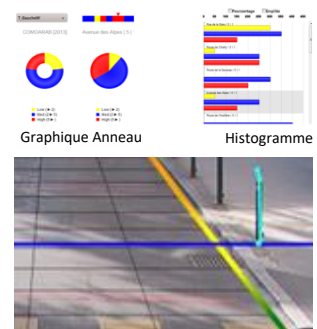


Die ARAN-Daten können in InfraVision als Karten, Bilder, Tabellen und Grafiken dargestellt werden. Die Darstellungen geben Auskunft über den Strassenzustand und die direkte Strassenumgebung (Pfösten, Fussgängerstreifen, usw). Mit einem Klick auf die Karten, die Grafiken oder die Tabellen, kann man einfach und rasch durch das Strassennetzwerk navigieren.

InfraVision ist mehr als eine Visualisierungssaplikation

Statistische Daten für die ausgewählten Strecken und für das gesamte Strassennetzwerk sind in Ringgrafiken und in Farbhistogrammen mit vordefinierten Schwellenwerten dargestellt. Die Darstellung kann auf erhobenen oder berechneten Werten basieren.

InfraVision erlaubt es mühelos Flächen und Distanzen auf den Bildern in horizontaler und vertikaler Richtung zu messen: Höhe eines Pfosten, Breite der Strasse, Fläche von Flickern, etc. Diese Werte werden in einer Tabelle gespeichert und können für eine externe Anwendung exportiert werden.



Zugriff auf Daten

Die App funktioniert über das Intranet und das Internet (cloud storage) und ist mit allen üblichen Explorern (Internet Explorer, Firefox und Chrome) und Eingabegeräten (PC, Notebooks, Tablets und Smartphones) kompatibel.

Für weitere Informationen, nehmen Sie bitte Kontakt mit Infralab auf.